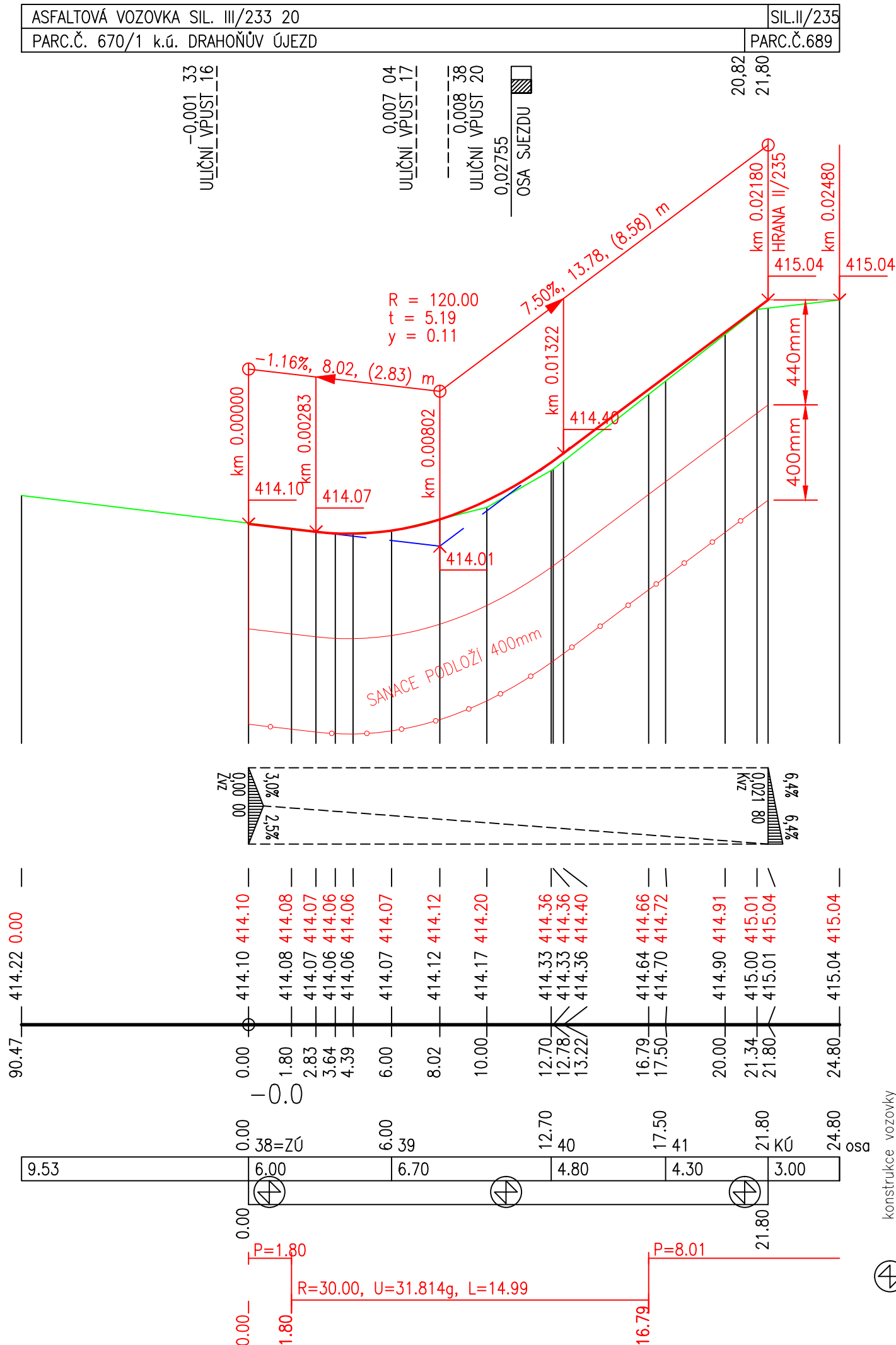


SMĚROVÉ POMĚRY



konstrukce vozovky

konstrukce vozovky

— ASFALTOVÝ BETON OBRUSNÝ – ACO 11+ 50/70

— POSTŘIK SPOJOVACÍ PS-PE V MNOŽSTVÍ ZBYTKOVÉHO ASFALTU 0,4kg/m²

— PODKL.VRSTVA ASF. BETON PODKLADNÍ – ACP 16+ 50/70

— POSTŘIK INFILTRAČNÍ PI-E V MNOŽSTVÍ ZBYTKOVÉHO ASFALTU 0,5kg/m²

— KAMENIVO ZPEVNĚNÉ CEMENTEM SC C 8/10


— ŠTĚRKODRŮ ŠD A

CELKEM	TL.440mm
--------	----------

PŘED ZAHAJENÍM ZEMNÍCH PRACÍ NUTNO VYTÝČIT VŠECHNY INŽENÝRSKÉ SÍTĚ A DODRŽOVAT PODMÍNKY JEJICH SPRÁVCŮ
ZÁKRES INŽENÝRSKÝCH SÍTÍ NESLOUŽÍ JAKO VYTÝČOVACÍ VÝKRES KABELY NUTNO VYTÝČIT A OVĚŘIT SONDAMI

Index	Datum	Popis změny	Zprac.	

DOKUMENTACE PRO PROVEDENÍ STAVBY

SUDOP Project Plzeň a.s.			
projekty, engineering, stavby		Plochého 35, 301 25 PLZEŇ Tel.: 377 328 108, Fax 377 328 107 E-mail: sudop@sudop-plzen.cz	
ČÍSLO ZAKÁZKY	538-19-1, 608-20-1		
DATUM	10/2020		
FORMÁT		KOPIE Č.:	
ČÁST			
DOKUMENTACE		C.2	
MĚŘÍTKO		ČÍSLO VÝKRESU	
1:200/20		3b	

PODÉLNÝ PROFIL
sil. II/233 20

SOUŘADNICOVÝ SYSTÉM S-JTSK
VÝŠKOVÝ SYSTÉM S-ČJNS BALT P.V.